



artinfo.pl

JACHTOMA

BARWY ABSTRAKЦИИ

15.01-07.02.2025

ALEKSANDRA JACHTOMA

Kolor wzrusza, daje radość, budzi wstręt, zachwyca, sądzę że dłuższe obcowanie z nim może nawet zmienić świadomość.

Wystawa prezentuje kilkadziesiąt gwaszy, które powstały od lat 60. XX w. do lat 2000. Stanowią one istotną część twórczości Aleksandry Jachtomy. Ekspozycja pozwala prześledzić drogę artystyczną malarki, która – jak zauważyła historyczka sztuki Bożena Kowalska – jest niezwykle spójna i logiczna. Kluczowym kierunkiem rozwoju twórczości artystki była stopniowa redukcja formy i koloru.

Wczesne prace malarki z lat 60. i 70. charakteryzują się intensywną kolorystyką i balansowaniem na granicy figuracji i abstrakcji. W tym okresie Jachtoma eksperymentowała z fakturą, tworząc prace wpisujące się w nurt malarstwa materii. Artystka stosowała syntetyczne formy oparte na symetrii i przeważnie układach pionowych, z wyraźnym akcentem na kolor. Prace z lat 60. i 70. wyróżniało użycie mocnych barw i emocjonalnych, spontanicznych, ekspresyjnych form. Gest twórczy oparty jest prawie wyłącznie na "intuicji" artysty. Pełne energii prace miały na celu wywołanie emocji u widza. W drugiej połowie lat 70. kompozycje Jachtomy zapowiadają ewolucję w stronę czystej abstrakcji, w której światło i kolor staną się kluczowymi elementami estetyki.

Jachtoma była członkinią-założycielką powstałej w roku 1963 warszawskiej grupy artystycznej „Rekonesans”. Choć jej twórczość nie była w pełni reprezentacją informelu czy malarstwa materii – elementy tych nurtów, takie jak eksperymenty z fakturą czy organiczne formy, były obecne w jej wczesnych gwaszach. Artystka zachowała jednak większy rygor kompozycyjny i konsekwencję w poszukiwaniach związanych z geometrią i światłem, co wyróżniało ją spośród działań innych przedstawicieli grupy. Faktura, barwa i światło były głównymi nośnikami emocji i treści.

W latach 80. XX w. artystka przechodzi do geometrycznych układów, by następnie zacząć tworzyć prace monochromatyczne, w których delikatne przejścia tonalne w połączeniu z miękkimi formami nadają harmonijny, wręcz medytacyjny charakter obrazom. Mimo intensywności barw, prace Jachtomy emanują spokojem. Kolorystyka zyskuje symboliczne znaczenie, stając się synonimem wyciszenia i kontemplacji.



„Kolor początkowo bawił mnie w najbrutalniejszych zestawieniach, w ostrych kontrastach. Potem zaczęłam wyciszać, przechodzić w gamy monochromatyczne. Kiedy byłam młodsza, pasjonowała mnie agresywność czerwieni, teraz moją ulubioną gamą są fiolety i błękity” – mówiła artystka w rozmowie z Elżbietą Dzikowską („Artyści mówią”, Rosikon Press, 2011).

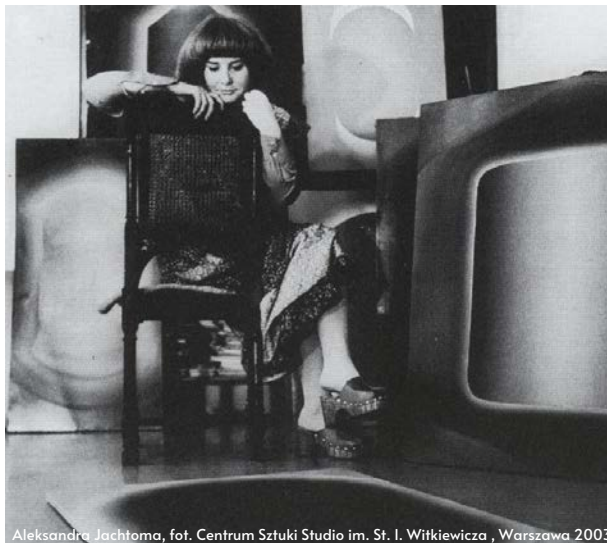
Jak mawiała Aleksandra Jachtoma: „Malarstwo musi wzruszać - ale ja wolę, gdy do tego jest i piękne. Emocja to podstawa sztuki.”

Aleksandra Jachtoma: Malarka, urodzona w 1932 roku w Barchaczowie. Studiowała w Toruniu na Wydziale Sztuk Pięknych Uniwersytetu Mikołaja Kopernika, w Akademii Sztuk Pięknych w Krakowie w pracowni prof. Czesława Rzepińskiego, a następnie w warszawskiej Akademii Sztuk Pięknych w pracowni prof. Kazimierza Tomorowicza, gdzie w 1958 roku uzyskała dyplom z wyróżnieniem. Była członkinią-założycielką powstałej w roku 1963 warszawskiej grupy artystycznej „Rekonesans”. Laureatka nagrody Ministra Kultury Sztuki za całokształt pracy twórczej (1987), Nagrody im. Cypriana Kamila Norwida oraz Nagrody im. Jana Cybisa Warszawskiego Okręgu Związku Polskich Artystów Plastyków (2003). Uczestniczyła w ponad 80 wystawach malarstwa, w tym w 35 wystawach indywidualnych.

Kurorka: Aleksandra Herbich
Prace z kolekcji Roberta Swaczyńskiego oraz Pawła Boguty



Aleksandra Jachtoma, fot. Centrum Sztuki Studio im. St. I. Witkiewicza, Warszawa 2003

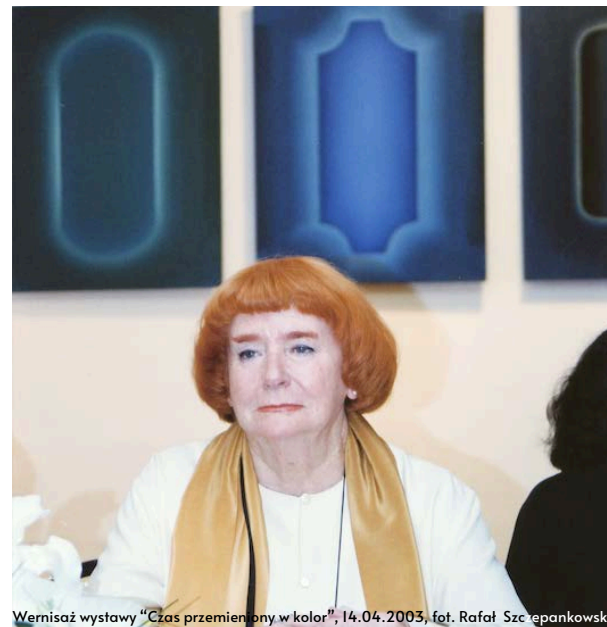


Aleksandra Jachtoma, fot. Centrum Sztuki Studio im. St. I. Witkiewicza, Warszawa 2003



Tekst okapciu

Aleksandra Jachtoma, fot. Centrum Sztuki Studio im. St. I. Witkiewicza, Warszawa 2003



Wernisaż wystawy "Czas przemieniony w kolor", 14.04.2003, fot. Rafał Szczypankowski



Bez tytułu, 2000 r. | gwasz, papier | 21 x 15 cm
sygn. i dat. p.d. A. JACHTOMA 2000

3500 zł



Bez tytułu, 2000 r. | gwasz, papier | 21 x 15 cm
sygn. i dat. p.d. A. JACHTOMA 2000

3500 zł



Bez tytułu, 2000 r. | gwasz, papier | 15 x 14,5 cm
sygn. i dat. p.d. A. JACHTOMA 2000

3500 zł



Bez tytułu, 1970 r. | gwasz, papier | 17 x 14 cm
sygn. i dat. p.d. A. JACHTOMA 70

3500 zł



Bez tytułu, 2005 r. | gwasz, papier | 15 x 15 cm
sygn. i dat. p.d. A. JACHTOMA 2005

4500 zł



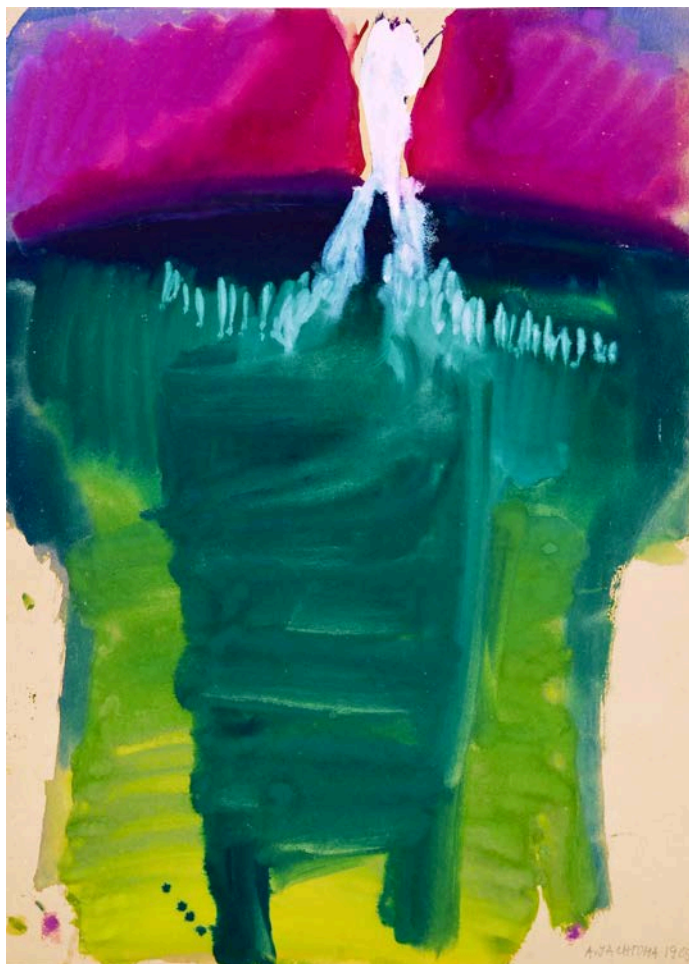
Bez tytułu, 1973 r. | gwasz, papier | 41,5 x 30 cm
sygn. i dat. p.d. A. JACHTOMA 73

9000 zł



Bez tytułu, 1970 r. | gwasz, papier | 34 x 29 cm
sygn. i dat. p.d. A. JACHTOMA 70

8000 zł



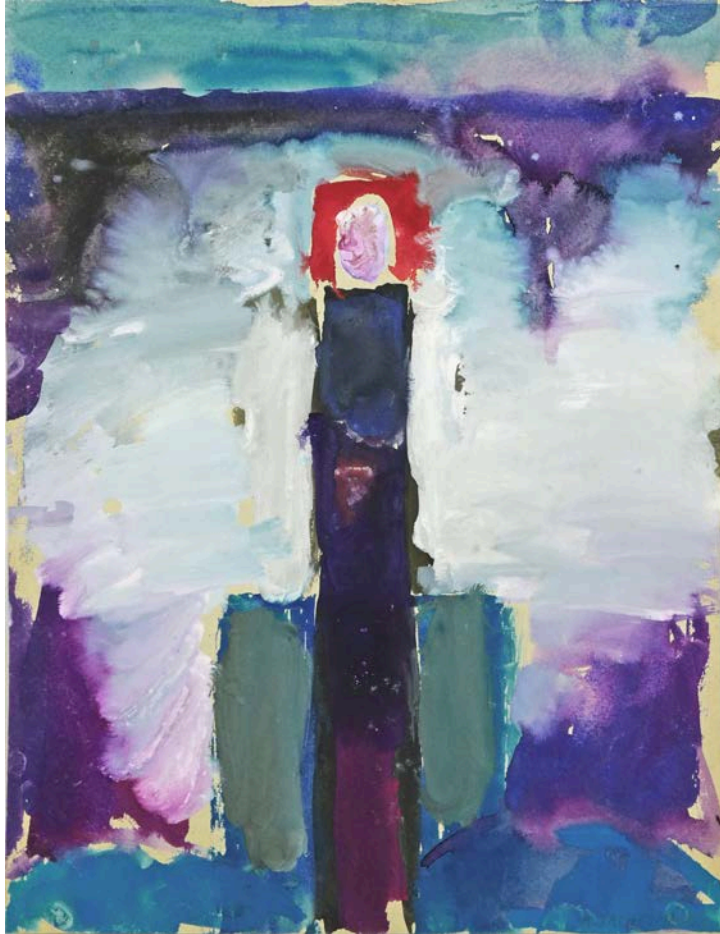
Bez tytułu, 1969 r. | gwasz, papier | 41,5 x 29,5 cm
sygn. i dat. p.d. A. JACHTOMA 1969

9000 zł



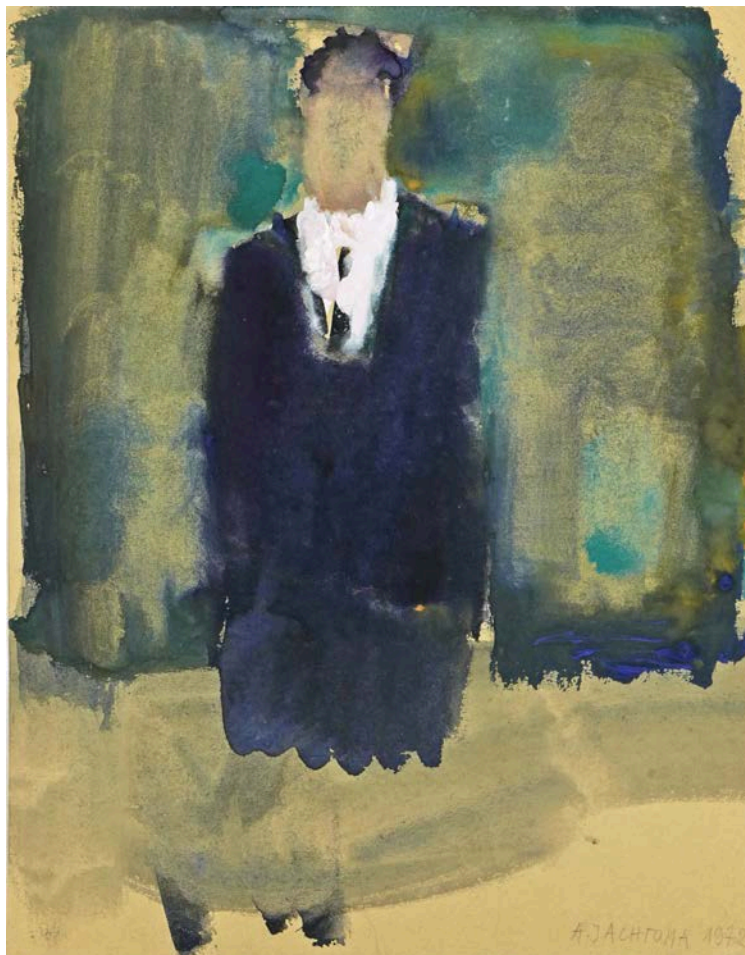
Bez tytułu, 1984 r. | gwasz, papier | 29,5 x 41,5 cm
sygn. i dat. p.d. A. JACHTOMA 84

9000 zł



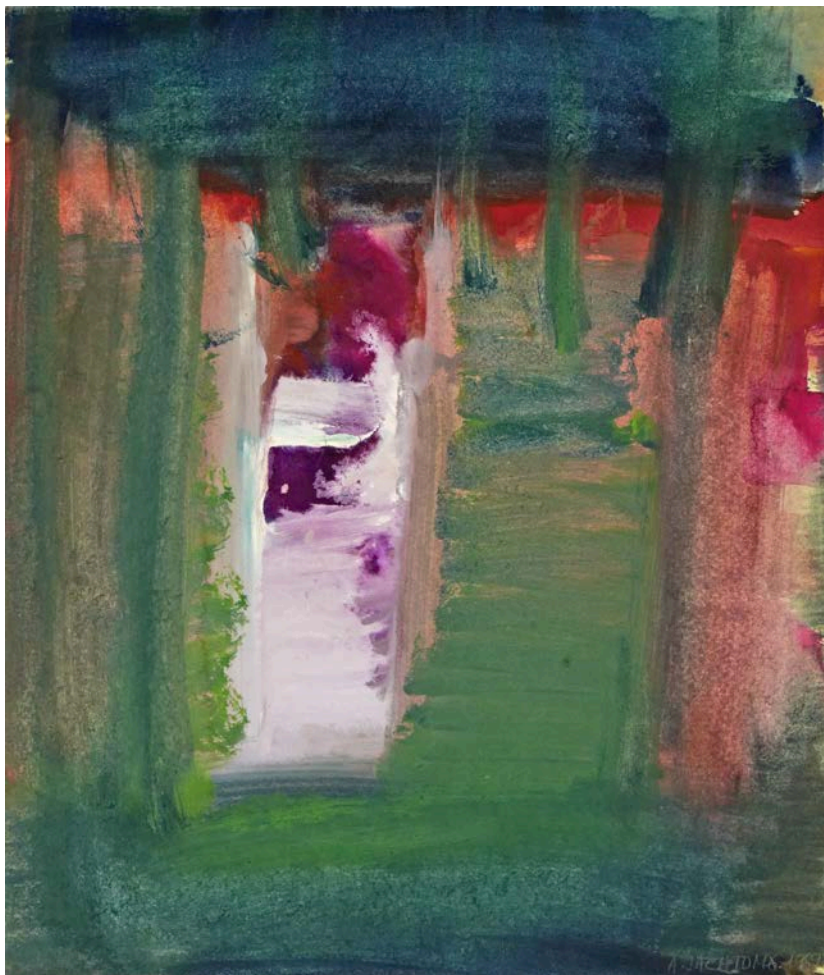
Bez tytułu, 1968 r. | gwasz, papier | 37 x 28 cm
sygn. i dat. p.d. A. JACHTOMA 68

8000 zł



Bez tytułu, 1972 r. | gwasz, papier | 30 x 23,5 cm
sygn. i dat. p.d. A. JACHTOMA 1972

8000 zł



Bez tytułu, 1969 r. | gwasz, papier | 32,5 x 27,5 cm
sygn. i dat. p.d. A. JACHTOMA 1969

8000 zł



Bez tytułu, 1967 r. | gwasz, papier | 30 x 29,5 cm
sygn. i dat. p.d. A. JACHTOMA 1967

8000 zł



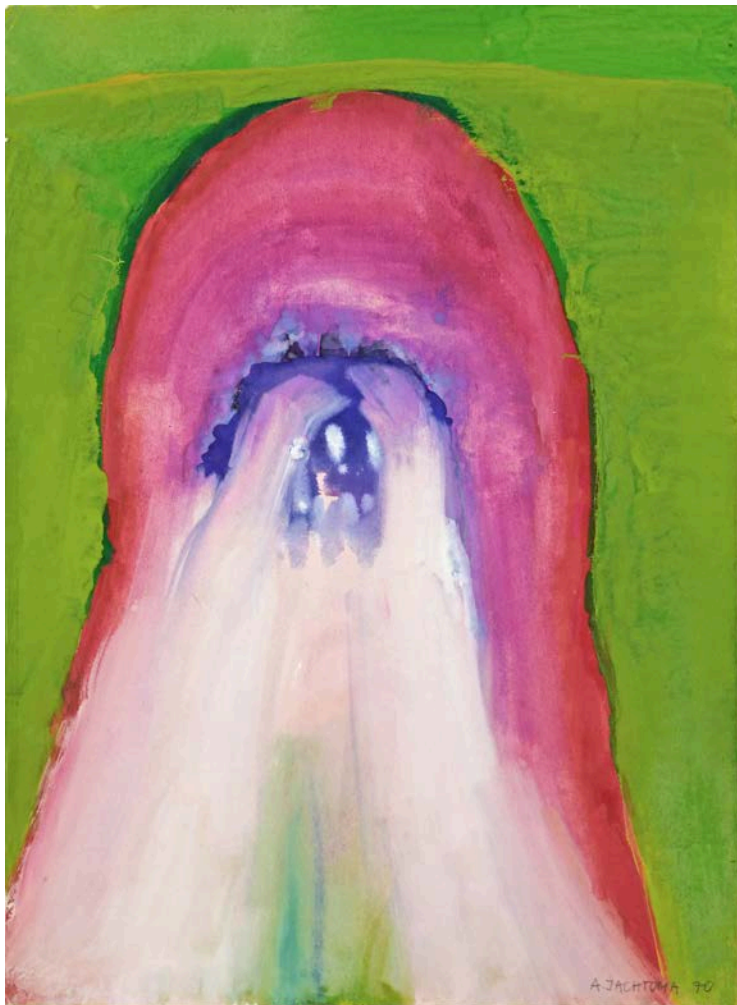
Bez tytułu, 1971 r. | gwasz, papier | 41 x 28 cm
sygn. i dat. p.d. A. JACHTOMA 71

9000 zł



Bez tytułu, 1968 r. | gwasz, papier | 41,5 x 29,5 cm
sygn. i dat. p.d. A. JACHTOMA 68

9000 zł



Bez tytułu, 1970 r. | gwasz, papier | 42 x 29,5 cm
sygn. i dat. p.d. A. JACHTOMA 70

9000 zł



Bez tytułu, 1971 r. | gwasz, papier | 33,5 x 30 cm
sygn. i dat. p.d. A. JACHTOMA 71

8000 zł



Bez tytułu, 1966 r. | gwasz, papier | 29,5 x 41,5 cm
sygn. i dat. p.d. A. JACHTOMA 1966

9000 zł



Bez tytułu, 1964 r. | gwasz, papier | 26,5 x 37 cm
sygn. i dat. p.d. A. JACHTOMA 64

8000 zł



Bez tytułu, 2009 r. | gwasz, papier | 29,5 x 21 cm
sygn. i dat. p.d. A. JACHTOMA 2009

8000 zł



Bez tytułu | gwasz, papier | 29,5 x 20 cm
sygn. i dat. p.d. A. JACHTOMA

8000 zł



Bez tytułu | gwasz, papier | 29,5 x 20 cm
sygn. i dat. p.d. A. JACHTOMA

8000 zł



Bez tytułu | gwasz, papier | 42 x 30 cm
sygn. pd. A. JACHTOMA

8000 zł



Bez tytułu | gwasz, papier | 42 x 30 cm
sygn. pd. A. JACHTOMA

8000 zł



Bez tytułu, 2005 | gwasz, papier | 63,5 x 49 cm
sygn. i dat. p.d. A. JACHTOMA 2005, sygn. na odwrocie:
ALEKSANDRA JACHTOMA, WYM. 63,5 x 49 cm, TECH.
GOUACHE I GWASZ I, ROK 2005

10 000 zł



Bez tytułu, 1982 | gwasz, papier | 47,5 x 61 cm
sygn. i dat. l.d. A. JACHTOMA 82

10 000 zł



Bez tytułu, 1983 | gwasz, papier | 46,5 x 60,5 cm
sygn. i dat. p.d. A. JACHTOMA 83

10 000 zł



Bez tytułu, 1985 | gwasz, papier | 29 x 40 cm
sygn. i dat. p.d. A. JACHTOMA 85

10 000 zł



Bez tytułu, 1969* | gwasz, papier | 29 x 20 cm
sygn. i dat. p.d. A. JACHTOMA 1969

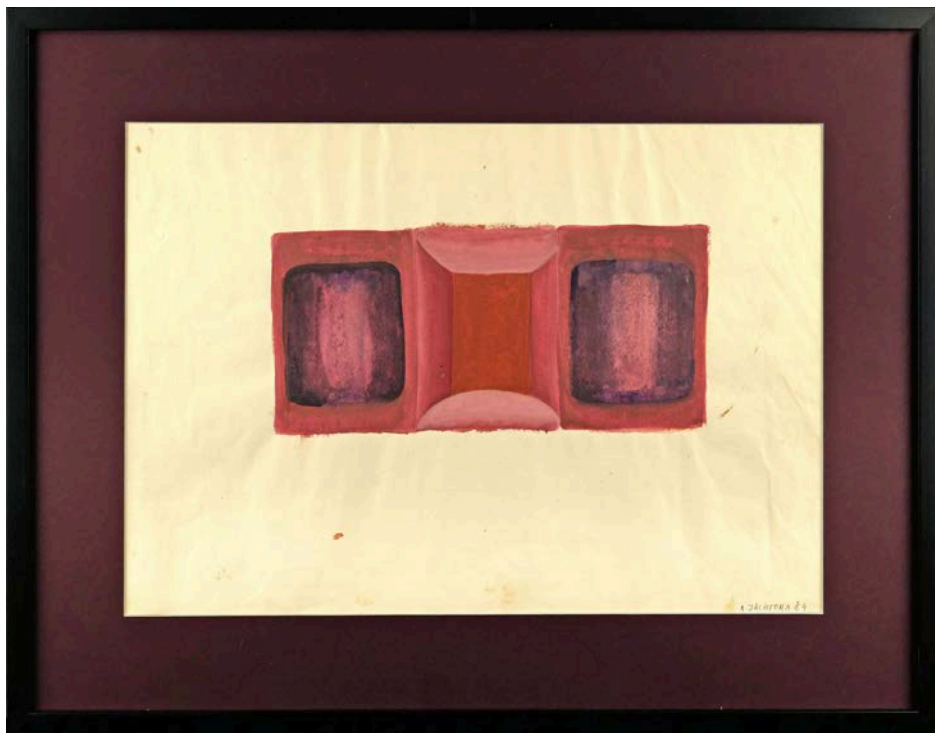
8 000 zł

*Po wyglądzie sygnatury można wnioskować, że praca została podpisana przez artystkę niedawno. Niemniej jednak, na podstawie treści dzieła, można stwierdzić, że w rzeczywistości pochodzi ono z lat 80. XX wieku.



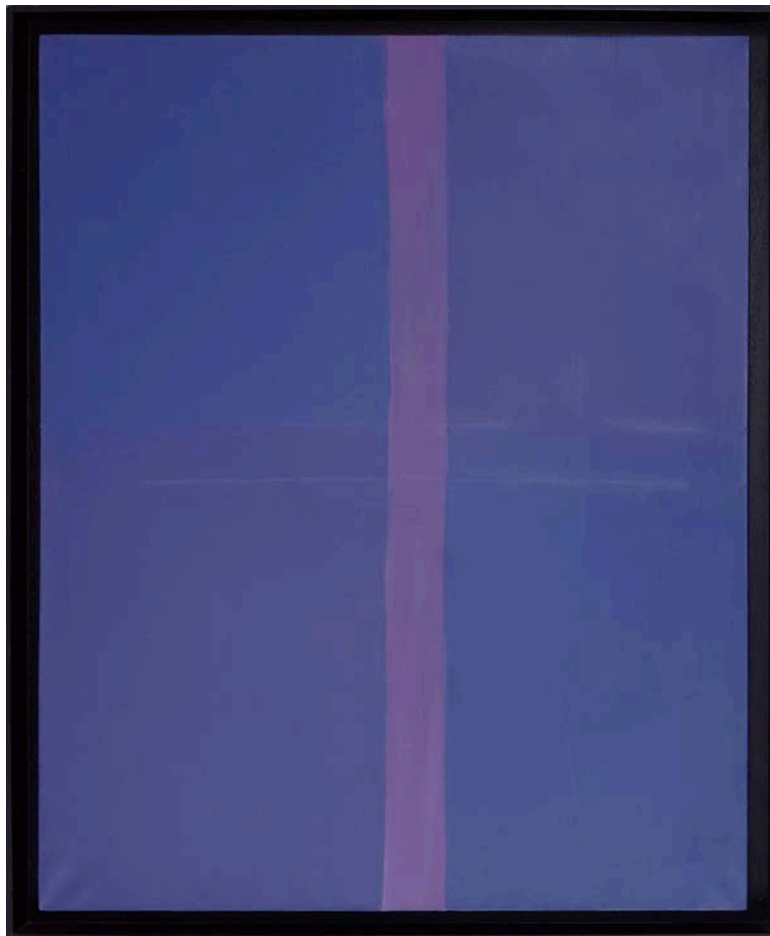
Bez tytułu, 1964 | gwasz, papier | 43 x 60,5 cm
sygn. i dat. A. JACHTOMA 1964

10 000 zł



Bez tytułu, 1984 | gwasz, papier | 29,5 x 42 cm
sygn. i dat. A. JACHTOMA 1984

8 500 zł



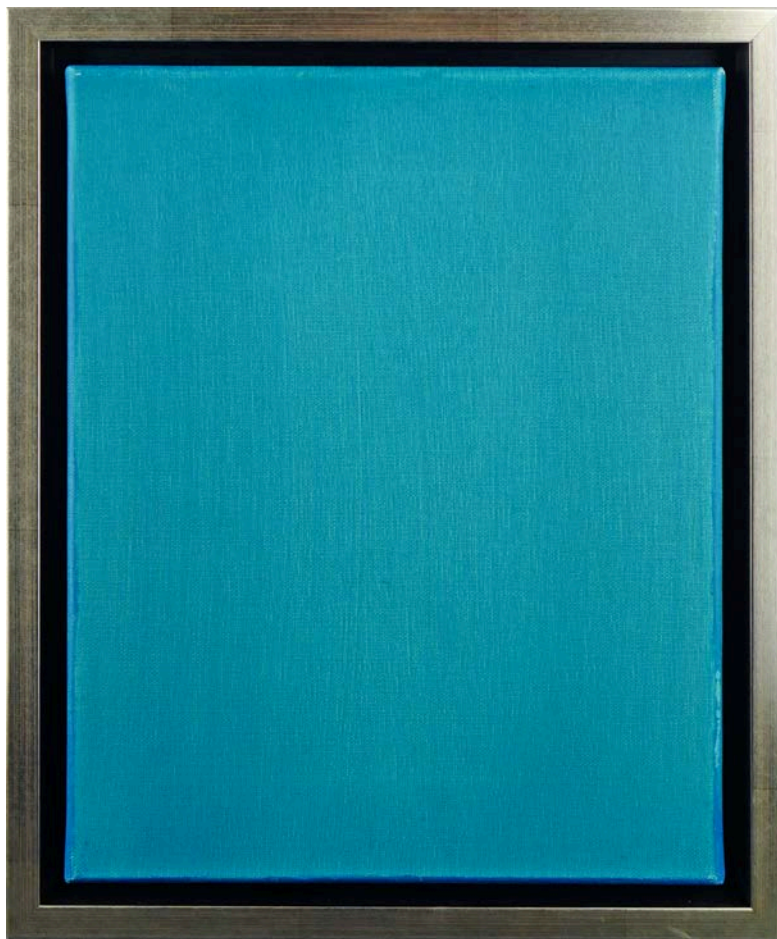
VIATO, 1981 | olej, płótno | 100 x 80 cm
sygn. na odwrocie: A. JACHTOMA 1981, TYT VIATO,
WYM. 80 X 100, TECH. OLEJ, ROK 1981

48 000 zł



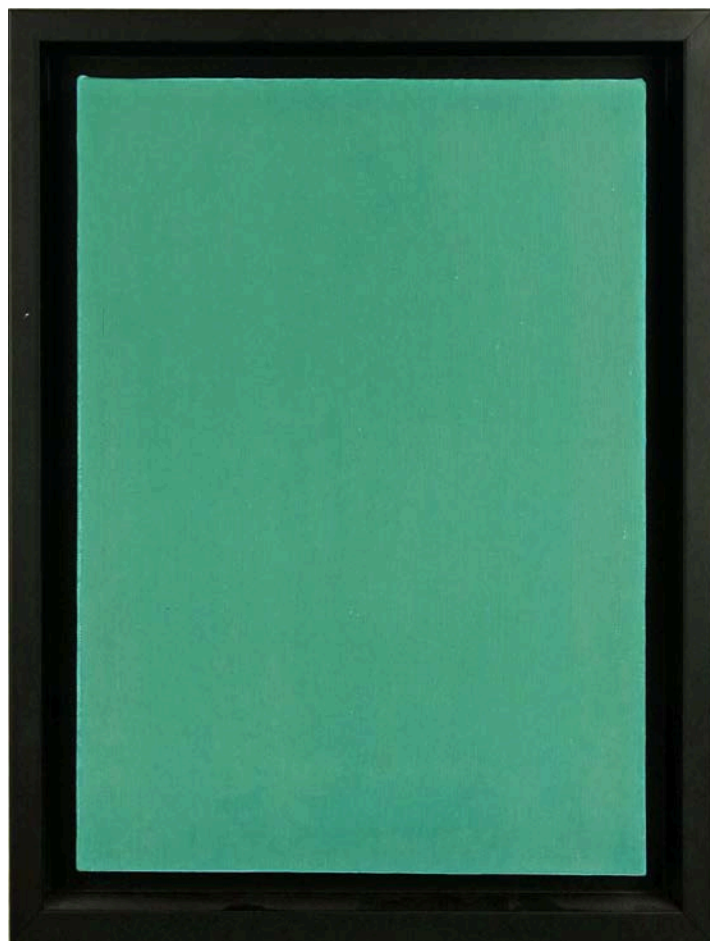
Bez tytułu, 2018 | olej, płótno | 33 x 24 cm
sygn. na odwrocie: A. JACHTOMA, w. 33 x 24, TECH:
OLEJ, ROK. 2018

19 500 zł



Bez tytułu, 2022 | olej, płótno | 33 x 27 cm
sygn. na odwrocie: A. JACHTOMA, w. 33 x 27, TECH: OLEJ,
ROK. 22.06.02

19 500 zł



Bez tytułu, 2006 | olej, płótno | 33 x 24 cm
sygn. na odwrocie: ALEKS. JACHTOMA, WYM. 33 x 24,
TECH: OLEJ, ROK. 2006

18 000 zł



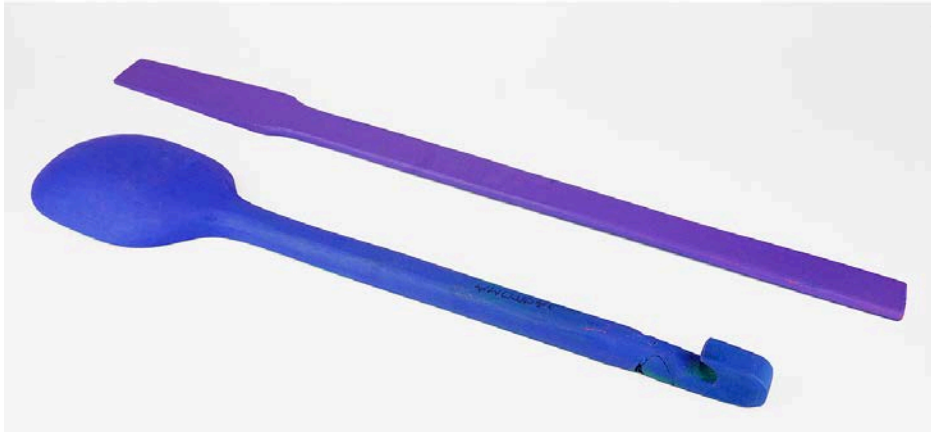
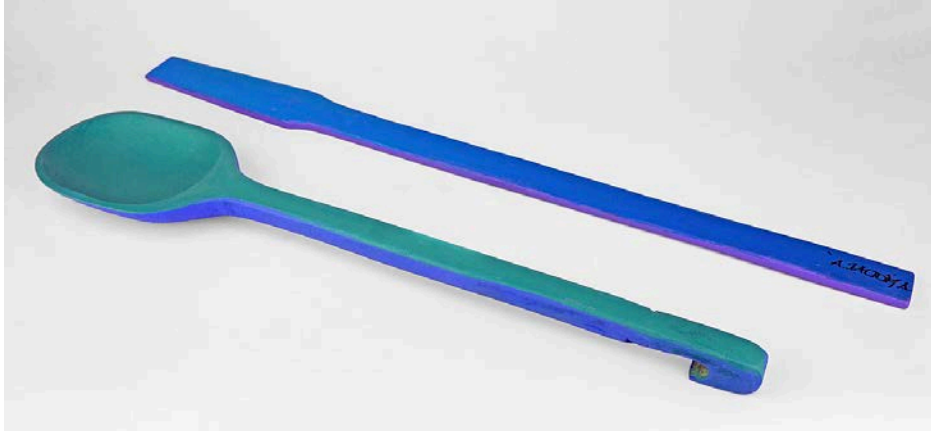
Bez tytułu, 1981
Olej na płótnie | 33 x 33 cm
sygn. na odwrocie: A. JACHTOMA, w. 33 x 23, ROK
1981, TECH. OLEJ

19 500 zł



Buty | tworzywo sztuczne, olej | marka: Amor amore
roz. 37, dł. 23 cm, wys. obcasa 8 cm | sygn. A. Jachtoma

5200 zł



Łyżka i szpatuła | olej, drewno
1. 70 x 4 cm ; 2. 59 x 12 cm
sygn. A. JACHTOMA

5000 zł



Szpatuła | olej, drewno
61 x 3,5 x 1,5 cm; szer. szpatuli 6 cm
sygn. A. JACHTOMA

2600 zł



łyżka | olej, drewno
40 x 2 x 2 cm, miska łyżki 9 x 5 cm
sygn. A. JACHTOMA

2600 zł



łyżka | olej, drewno |
37,5 x 3,5 x 2,5 cm, miska łyżki szer. 5 cm |
sygn. JACHTOMA

2600 zł



Miska, 1975 | olej, drewno
33 x 22 x 9 cm
sygn. A. JACHTOMA, 1975

3200 zł



Wałek kuchenny | olej, drewno
24 x średnica : 3 cm
sygn. A.J.

3200 zł



Deska do krojenia | olej, drewno
35,5 x 25,5 x 1,5 cm
sygn. A. JACHTOMA

2000 zł



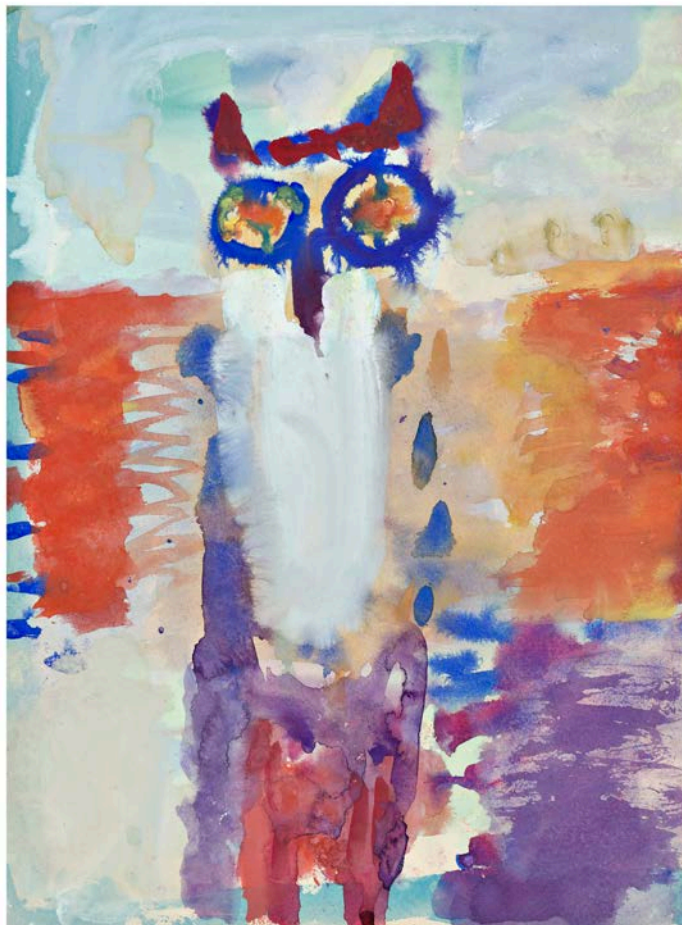
Sowy, 1961 | inkografia, papier, wydruk kolekcjonerski 2022 r. |
ed. nr. 27/30 | 35 x 53 cm | załączony certyfikat autentyczności
podpisany przez Aleksandrę Jachtomę wraz z hologramem.

2600 zł



Turniej rycerski, 1960 | inkografia, papier, wydruk kolekcjonerski 2022 r.
ed. nr 13/30 | 35 x 53 cm | załączony certyfikat autentyczności podpisany
przez Aleksandrę Jachtomę wraz z hologramem.

2600 zł



Sowa I, 1961 | inkografia, papier, wydruk kolekcjonerski 2022 r. |
ed. nr 15/30 | 26 x 35 cm | załączony certyfikat autentyczności
podpisany przez Aleksandrę Jachtomę wraz z hologramem.

2000 zł



Biała Cerkiew, 1963 | inkografia, papier, wydruk
kolekcjonerski 2022 r. | ed. nr 26/31 | 38 x 28 cm |
załączony certyfikat autentyczności podpisany przez
Aleksandrę Jachtomę wraz z hologramem.

2000 zł



Sowa II | inkografia, papier, wydruk kolekcjonerski 2022 r. |
ed. nr 11/30 | 26 x 35 cm | załączony certyfikat
autentyczności podpisany przez Aleksandrę Jachtomę wraz
z hologramem.

2000 zł